



## БАНЯ «ГРОМ»

### СТРОГАННОЕ БРЕВНО, РУБЛЕННОЕ В «РУССКУЮ ЧАШУ»

Несущие стены выполнены из строганного бревна диаметром 240-280 мм



**ПЛОЩАДЬ :**

54 м<sup>2</sup>

**РАЗМЕР СРУБА (по осям):**

9,3х7,5 м

**НАРУЖНЫЕ РАЗМЕРЫ:**

10х8 м

**ВЫСОТА СРУБА:**

2,5 м

**ВЫСОТА ФРОНТОНОВ:**

1,5 м

**ФУНДАМЕНТ:**

ленточный, сечением 30 см на 60 см

**КРОВЛЯ:**

металлочерепица

#### КОНТАКТЫ:

ПТК «ГОРОД МАСТЕРОВ»

Тел. (812) 925-03-60

E-mail: 9250360@mail.ru

#### НАШЕ ПРОИЗВОДСТВО:

188565, Ленинградская область,

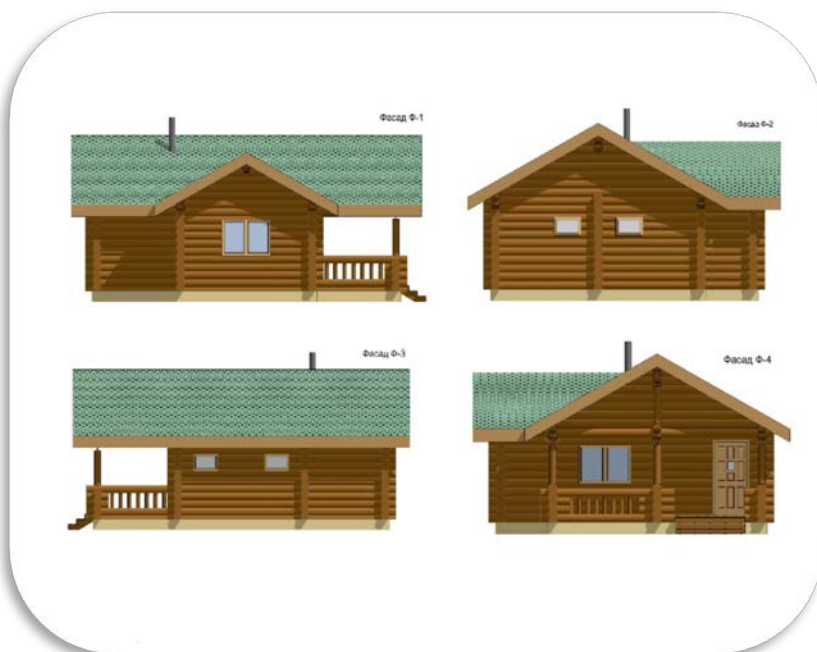
Всеволожский р-н,

д. Екатериновка

#### САЙТ:

[www.GM47.ru](http://www.GM47.ru)

[www.GORODMASTERPTK.ru](http://www.GORODMASTERPTK.ru)

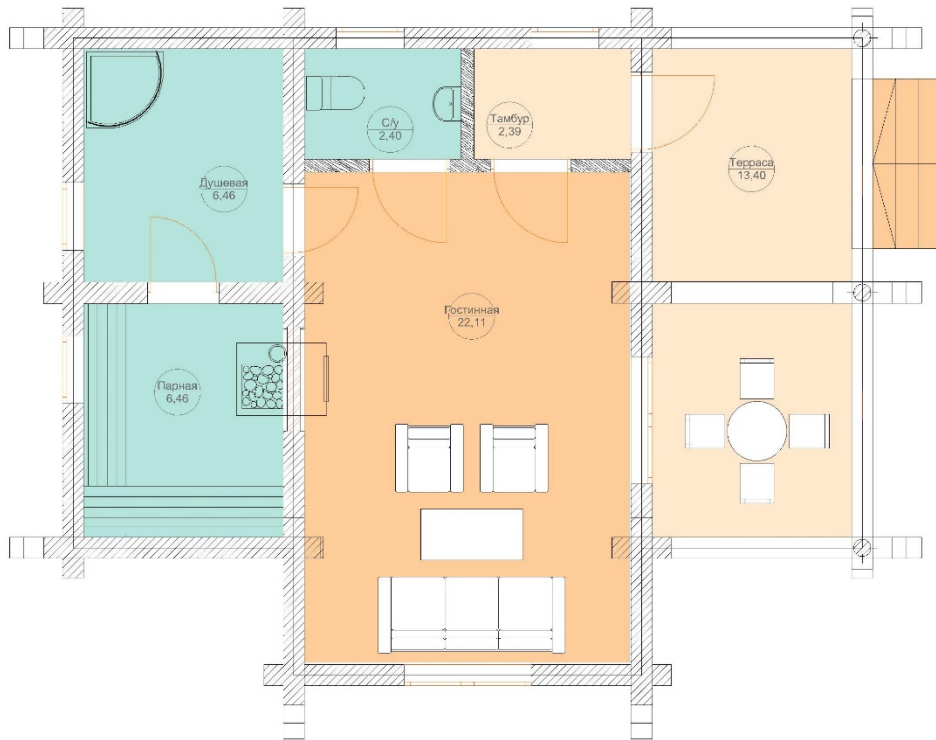


#### СТОИМОСТЬ РАБОТ И МАТЕРИАЛОВ НА ПЕРВОМ ЭТАПЕ:

✓ ПРЕКТ	10 000,00 руб.
✓ ФУНДАМЕНТ	173 800,00 руб.
✓ СРУБ	831 060,00 руб.
✓ КРОВЛЯ	242 000,00 руб.
<b>ИТОГО:</b>	<b>1 256 860,00 руб.</b>

Транспортные расходы рассчитываются отдельно.  
При оформлении заказа ПРОЕКТ бесплатно.

## План бани "Гром" с расстановкой мебели



### Экспликация 1-й этаж

№	ID	Площадь
Гостинная	ЗОН-011	22,11
Душевая	ЗОН-005	6,46
Парная	ЗОН-006	6,46
С/у	ЗОН-007	2,41
Тамбур	ЗОН-008	2,39
Терраса	ЗОН-010	13,40
		53,23 м²